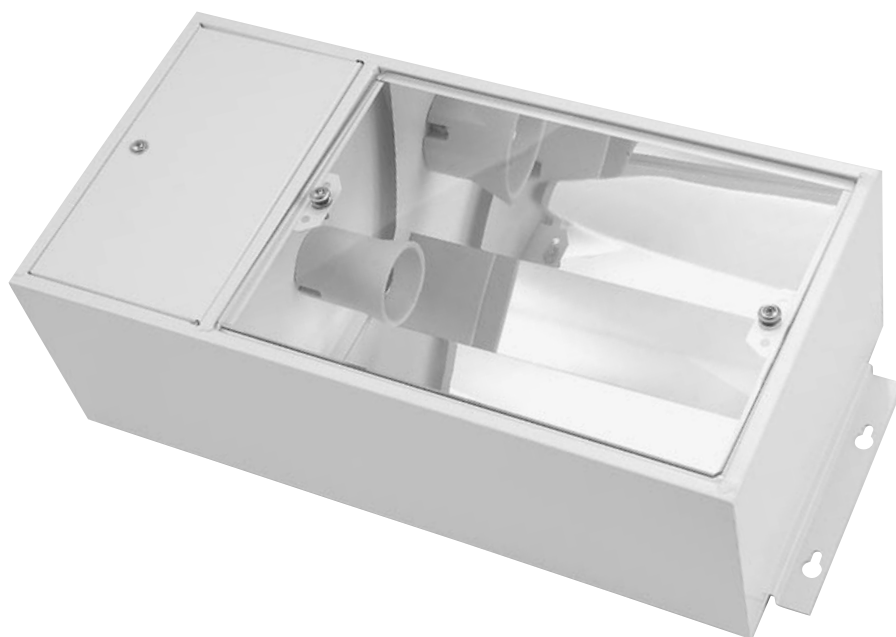


# TYP VK



## Popis

Těleso svítidla je vyrobeno z ocelového plechu, opatřeného povrchovou úpravou RAL 9003. Reflektor svítidla tvoří leštěný hliníkový plech. Optická část svítidla je kryta kaleným sklem tloušťky 5 mm, odolným proti vysokým teplotám. Svítidlo je zatěsněno silikonovým těsněním. Elektrická výbava svítidla je na samostatném nosném plechu uvnitř svítidla.

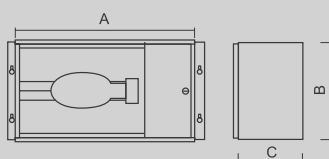
*Svítidlo lze dodat jako přisazené nebo jako vestavné do podhledu s přechodovým rámečkem a uchytnými držáky.*

## Description

Body made of steel sheet finished with powder coating RAL 9003. Aluminium anodized polished reflector forms optics of luminaire. Optic part of luminaire is covered with hardened heat resistant glass 5mm thickness with silicon rubber sealing gasket. Electrical components are assembled on separate gear tray fitted with screws inside of luminaire.

*Luminaire is possible to prepare as ceiling mounted or recessed with transitional frame and fixing holders.*

Typ Type	Provedení Wattage	Svět. zdroj Light source	Rozměry [A/B/C] Dimensions [A/B/C]		
VM 125 VK	125 W	HM	595	295	190
VM 150 VK	150 W	HS, HI	595	292	190
VM 200 VK	200 W	HI	595	295	190
VM 250 VK	250 W	HS, HI, HM	595	292	190
VM 350 VK	350 W	HI	595	292	190
VM 400 VK	400 W	HS, HI, HM	595	295	190



*Při vestavné variantě jsou rozměry svítidla totožné s minimálním montážním otvorem.*

*Dimensions of luminaire are similar as minimal assembly hole if luminaire's recessed.*

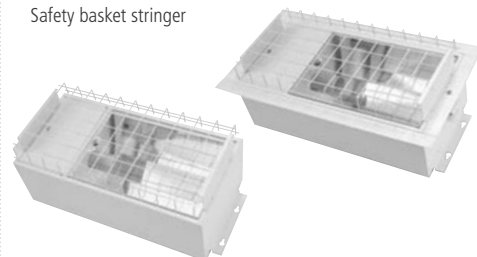
### Vestavné provedení svítidla

Recessed version of luminaire



### Ochranný koš

Safety basket stringer



### Clonící mřížka

Screening slide

