



TYP VD



Popis

Těleso svítidla je vyrobeno z hliníkového lakovaného odlitku. Optická část je složena z hliníkového leštěného reflektoru a skleněného tvrzeného plochého skla IK 08.

Montáž svítidla lze provést na výložník nebo sloup o průměru 42 - 60 mm.

Description

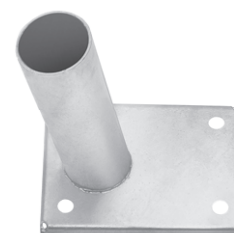
High-pressure die-cast aluminium alloy body equipped with electrical part, optical part is composed of polished aluminium reflector and flat glass diffuser.

Bracket for pole or outrigger mounting.



Výložník na zeď

Outrigger



Typ Type	Provedení Wattage	Svět. zdroj Light source	Rozměry Dimensions	[A/B/C/D] [A/B/C/D]	Kg
VM 50 VD	50 W	HS, HI	682 280	118 150	6,8
VM 70 VD	70 W	HS, HI	682 280	118 150	6,8
VM 150 VD	150 W	HS, HI	682 280	118 150	7,0
VM 70 VD EC4	70 W + EKOLUM EC4	HI	682 280	118	6,0
VM 150 VD EC4	150 W + EKOLUM EC4	HI	682 280	118	6,5

→ Připojovací otvory

