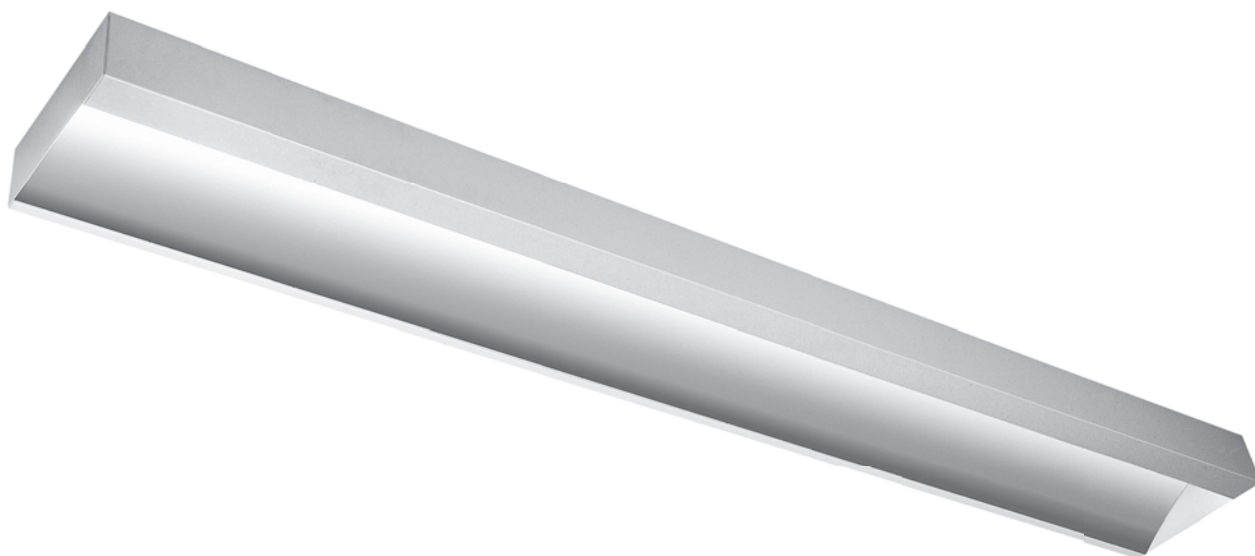


**TYP PAS**

## Popis

Svítlidlo je vyrobeno v provedení k montáži na strop a lze jej použít i jako závěsné. Těleso svítidla je vyrobeno z ocelového, práškově lakovaného plechu. Součástí svítidla je vysoce leštěný asymetrický Al reflektor. Standardně je svítidlo vybaveno klasickými tlumivkami, lze jej dodat s elektronickými předřadníky.

Svítlidlo lze dodat s povrchovou úpravou dle vzorníku RAL. Svítidlo lze také vybavit nouzovým zdrojem. Typy závěsů viz str. 80.

## Description

Surface mounted lighting fittings are designed for mounting on fixed ceilings. They can also be suspended on wire or pipe pendants. Body of luminaire is made of steel sheet with epoxy - powder coating RAL 9003. Optics made of asymmetric aluminium reflector.

Luminaires can be supplied with VVG ballasts, EVG ballasts and also with emergency unit. Types of suspension see page 80.

## Asymetrický reflektor

Asymetric reflector



Typ Type	Provedení Wattage	Svět. zdroj Light source	Rozměry [A/B/C] Dimensions [A/B/C]			Kg
<b>VM 136 PAS</b>	1×36 W	T8	1262	197	70	3,4
<b>VM 158 PAS</b>	1×58 W	T8	1562	197	70	3,8
<b>VM 128/154 PAS</b>	1×28/54 W	T5	1262	197	70	3,4
<b>VM 135/149/180 PAS</b>	1×35/49/80 W	T5	1562	197	70	3,8

→ Připojovací otvory

